

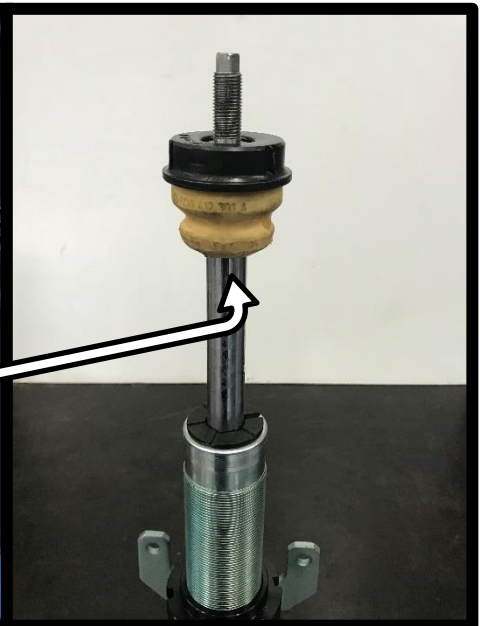
SCANME:



🇩🇪 V-Maxx Autosport Einbauanleitung Gewindefahrwerk
 🇬🇧 V-Maxx Autosport installation instructions Coilover-kit
AUDI A1 SPORTBACK (GB) / SEAT IBIZA (KJ) / VW POLO (AW)

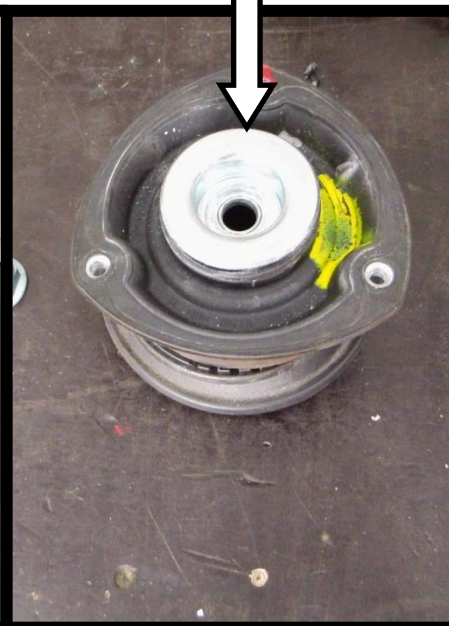
🇬🇧 RE-use original top mount parts
 🇩🇪 Serienmäßige obere Federbeinteile
 wiederverwenden


🇬🇧 Re-use original bumpstop
 🇩🇪 Serienmäßige Gummipuffer
 wiederverwenden




🇬🇧 Re-use original dustcap
 🇩🇪 Serienmäßigen Staubschutzkappe
 wiederverwenden


🇬🇧 RE-use original strut bearing
 🇩🇪 Serienmäßige Obere Feder Dom + Domlager
 wiederverwenden




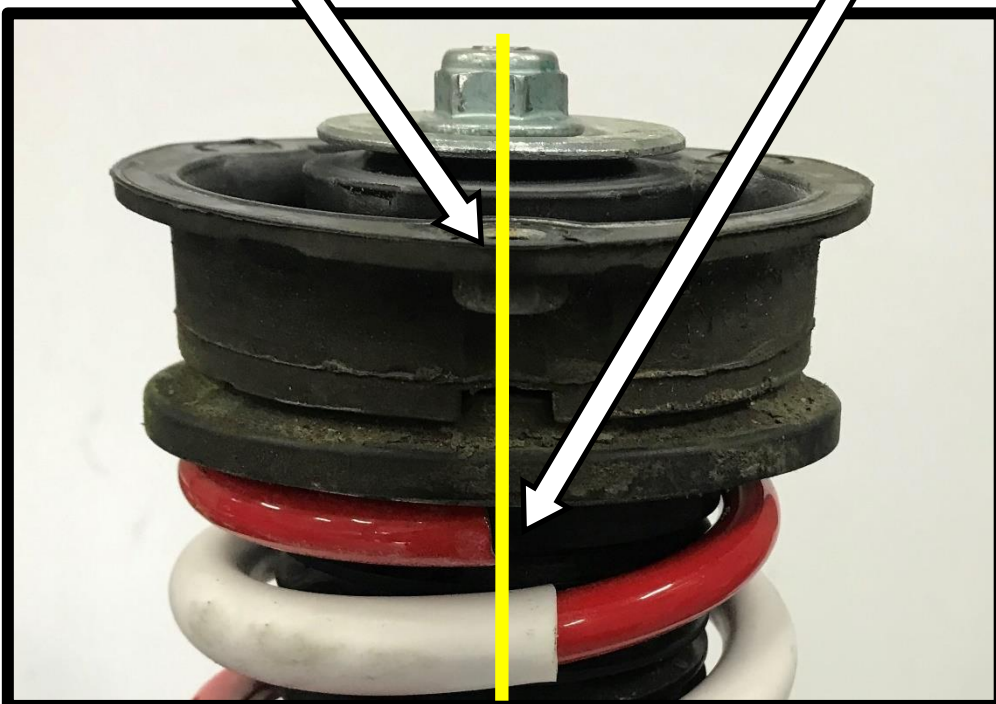
 The markings on the OEM parts, top and bottom must be aligned, and should be pointing to the inner side of the car after installation.

 Die Markierungen von beiden Teilen des Serien-Domlagers müssen zueinander ausgerichtet werden und nach den Einbau zur inneren Seite des Fahrzeuges zeigen

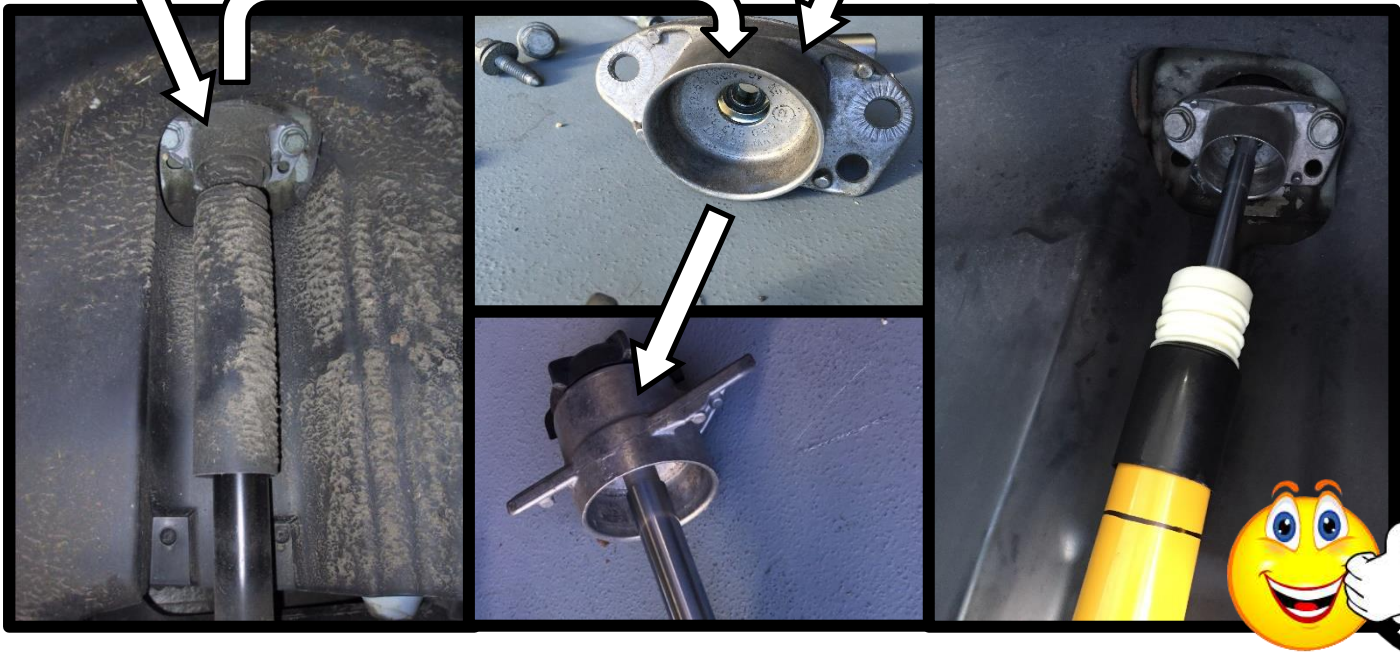


 For perfect driveability the spring coil end should be pointing to the outside of the car with steering wheel in neutral position. This must be checked after every adjustment !!

 Um das perfekte Fahrverhalten zu gewährleisten, muss das obere Federgewindeende, bei gleichzeitiger Geradeausstellung des Lenkrades, immer zur Außenseite des Fahrzeuges zeigen. Dies ist nach jeder Einstellung zu prüfen.

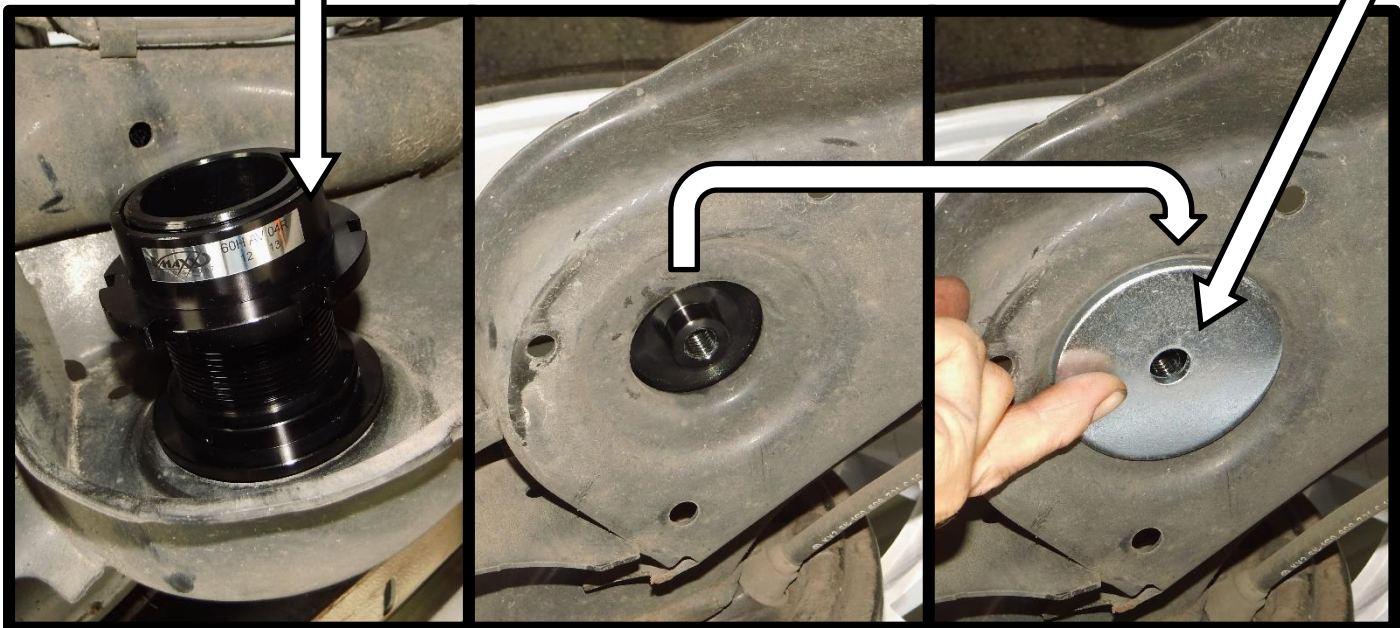


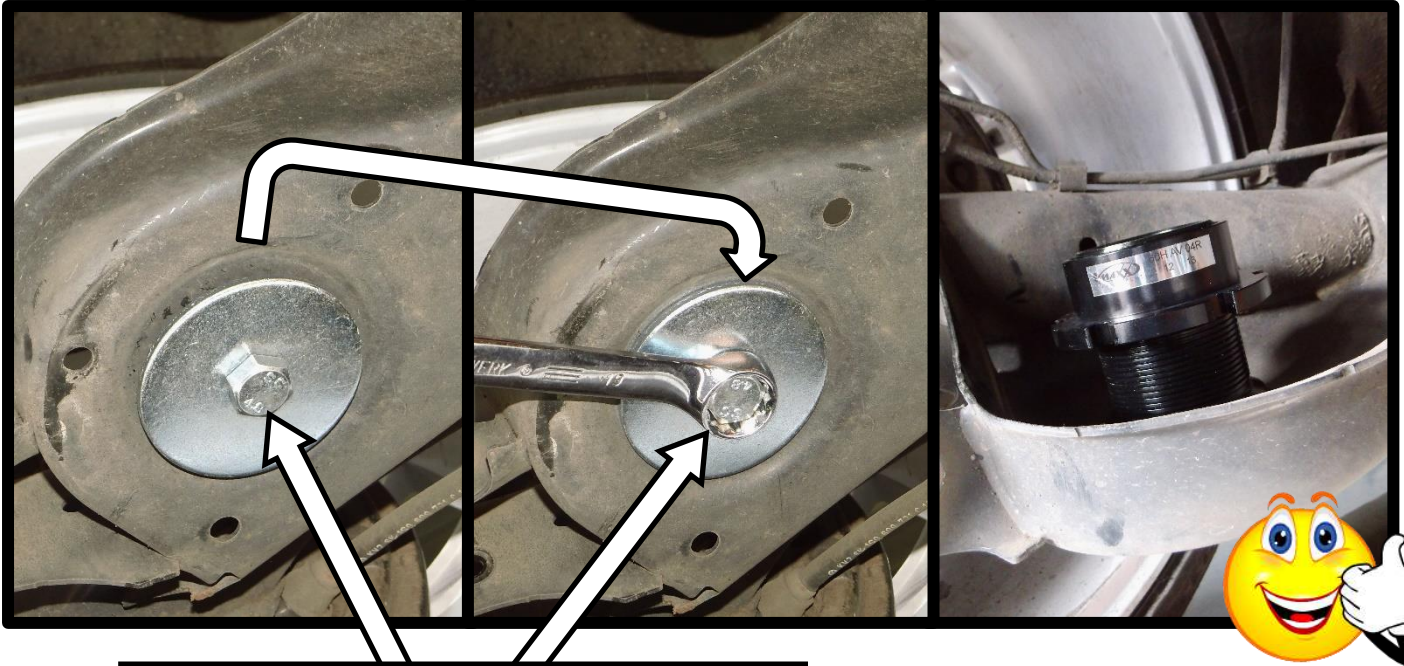
🇬🇧 RE-use original top mount
🇩🇪 Serienmäßige hintere Gummilager wiederverwenden



🇬🇧 Install rear adjuster on bottom side on the rear axle
🇩🇪 Hintere Gewindehülsen sind an der unteren Seite zu montieren

🇬🇧 Tighten the rear adjuster to bottom side of the rear axle using the supplied bolt and ring
🇩🇪 Hintere Gewindehülsen mit den mitgelieferten Schrauben und scheiben an die untere Seite fixieren





🇬🇧 Tighten the rear adjuster to bottom side of the rear axle using the supplied bolt and ring
 🇩🇪 Hinteren Gewindehülsen mit den mitgelieferten Schrauben und scheiben an die unteren Seite fixieren

🇬🇧 RE-use original rubber top spring seat
 🇩🇪 Serienmäßige oberen Federauflagen wiederverwenden

